

การบันทึกข้อมูล และการวิเคราะห์การใช้น้ำ สำนักหอสมุด

สำนักหอสมุดมีมาตรการการใช้น้ำ เพื่อไม่ให้เกิดการใช้น้ำอย่างสิ้นเปลือง โดยมีการประชาสัมพันธ์และการสื่อสารแนวทางปฏิบัติให้ทุกคนรับทราบทั้งบุคลากร และผู้ที่มาใช้บริการห้องสมุด และเพื่อเป็นการสำรวจตรวจสอบและประเมินผลการใช้น้ำในหน่วยงานได้จึงมีการติดตั้งมิเตอร์วัดน้ำที่ตึกหอสมุด เพื่อให้สามารถบันทึกการใช้น้ำได้ สำนักหอสมุดมีการบันทึกการใช้น้ำทุกเดือน และมีการติดตามประเมินผลการใช้น้ำอยู่ตลอดเวลา ทั้งนี้จะสามารถดำเนินการแก้ไขปัญหาได้ในทันที หากเกิดปัญหา เช่น ท่อน้ำแตก มิเตอร์วัดน้ำเสีย เป็นต้น

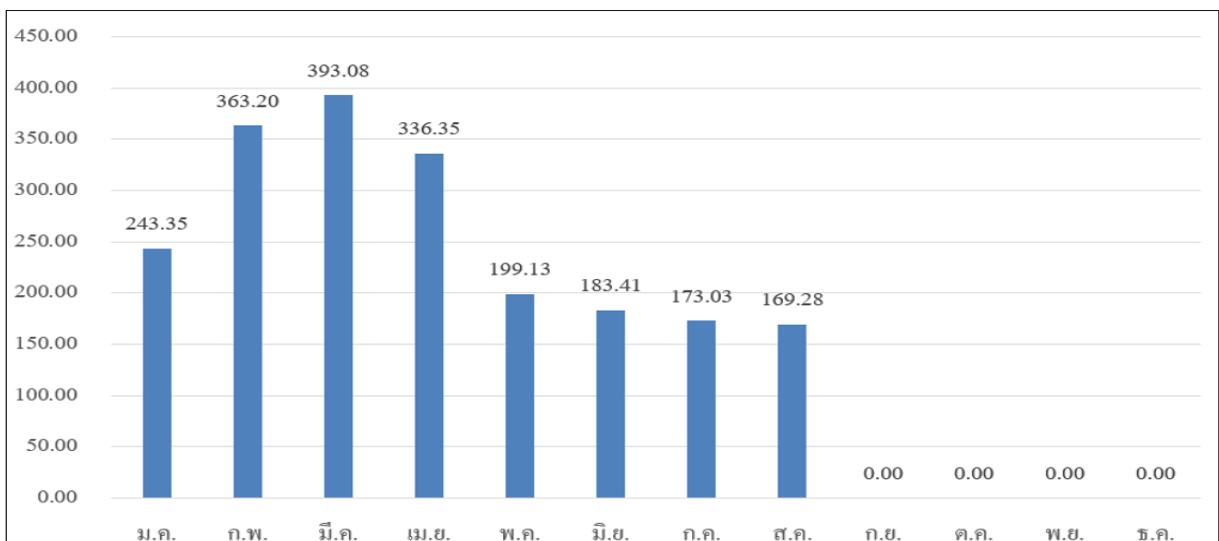
ข้อมูลการใช้น้ำในอาคารสำนักหอสมุดปี 2560-2567

ตัวอย่างการเก็บและบันทึกข้อมูลการใช้น้ำ

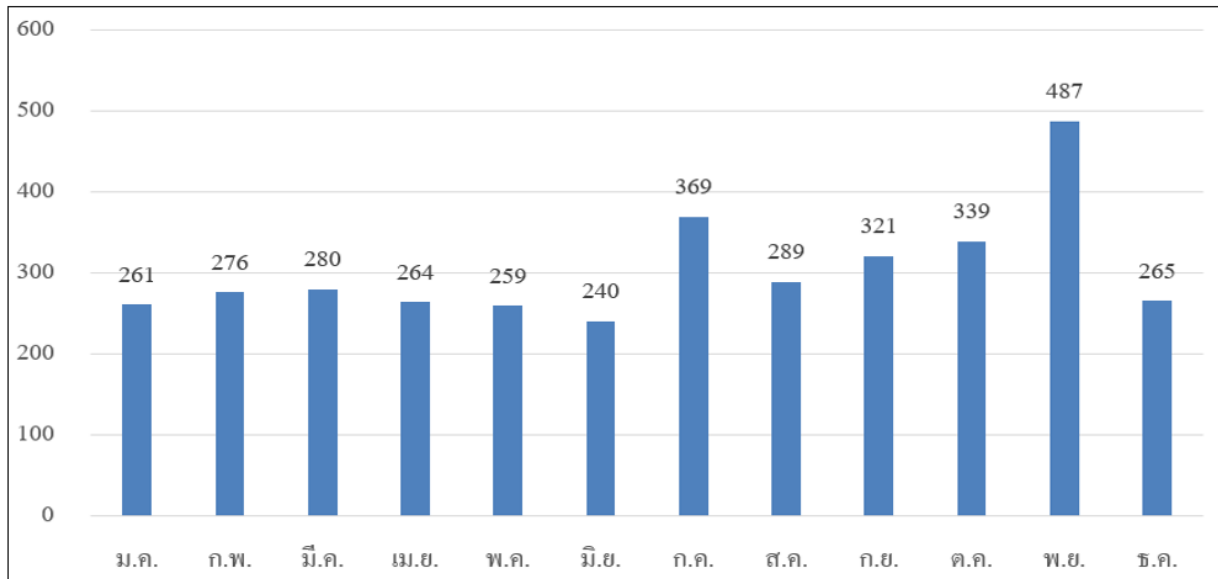
บันทึกการใช้น้ำ ประจำปี2561.....

บันทึกประจำเดือน	วันที่ทำการบันทึก	จำนวนผู้ใช้	ปริมาณน้ำเดือน (หน่วย)	ค่าน้ำเดือน (บาท)	ปริมาณการใช้น้ำต่อจำนวนผู้ใช้
มกราคม	1 กพ.61	10,548	261	6,431.04	0.02
กุมภาพันธ์	1 มีค.61	18,406	276	6,800.64	0.01
มีนาคม	1 เม.ย.61	20,500	280	6,899.20	0.01
เมษายน	3 พค.61	16,976	264	6,504.96	0.02
พฤษภาคม	1 มิ.ย.61	12,394	259	6,381.76	0.02
มิถุนายน	28 มิ.ย.61	11,138	240	5,913.60	0.02
กรกฎาคม	6 สค.61	21,989	396	9,757.44	0.02
สิงหาคม	3 กย.61	22,221	289	7,120.96	0.01
กันยายน	1 ต.ค.61	26,792	321	7,909.44	0.01
ตุลาคม	1 พย.61	30,199	339	8,352.96	0.01
พฤศจิกายน	3 ธ.ค.61	26,571	487	11,999.68	0.02
ธันวาคม	4 มค.61	16,572	265	6,529.60	0.02
รวม		234306	3,677	90,601.28	0.18
เฉลี่ย		19525.5	306.4	7,550.11	0.0

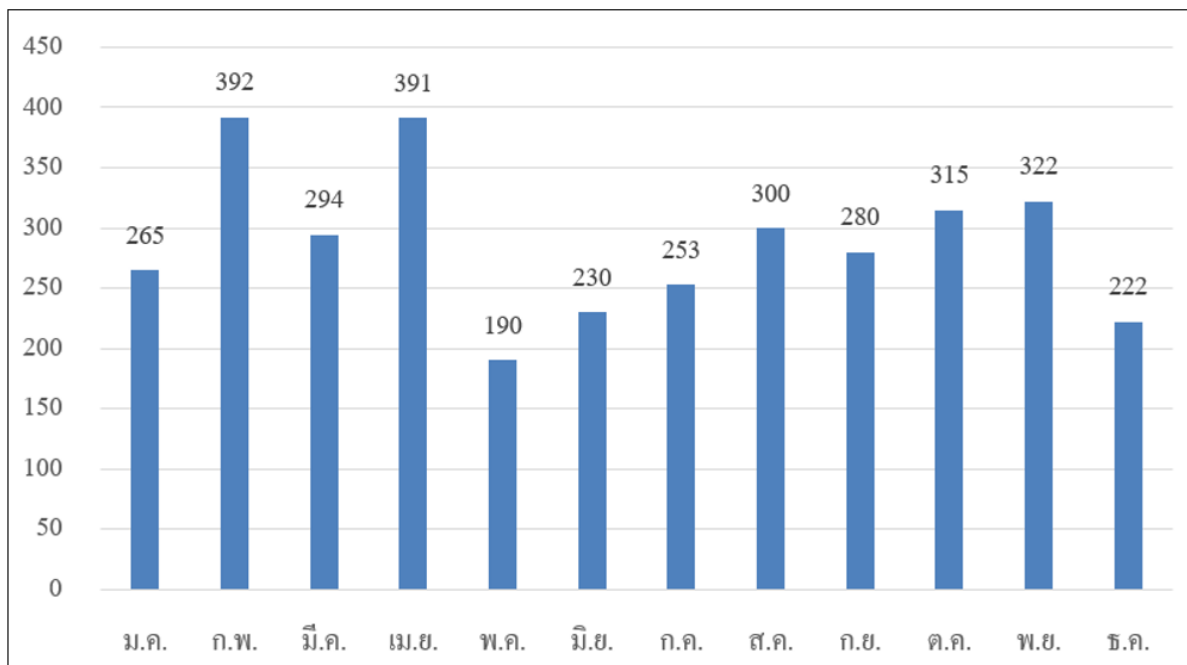
ปริมาณการใช้น้ำ (ลบ.ม.) สำนักหอสมุดเดือน ม.ค.-ธ.ค. 2560



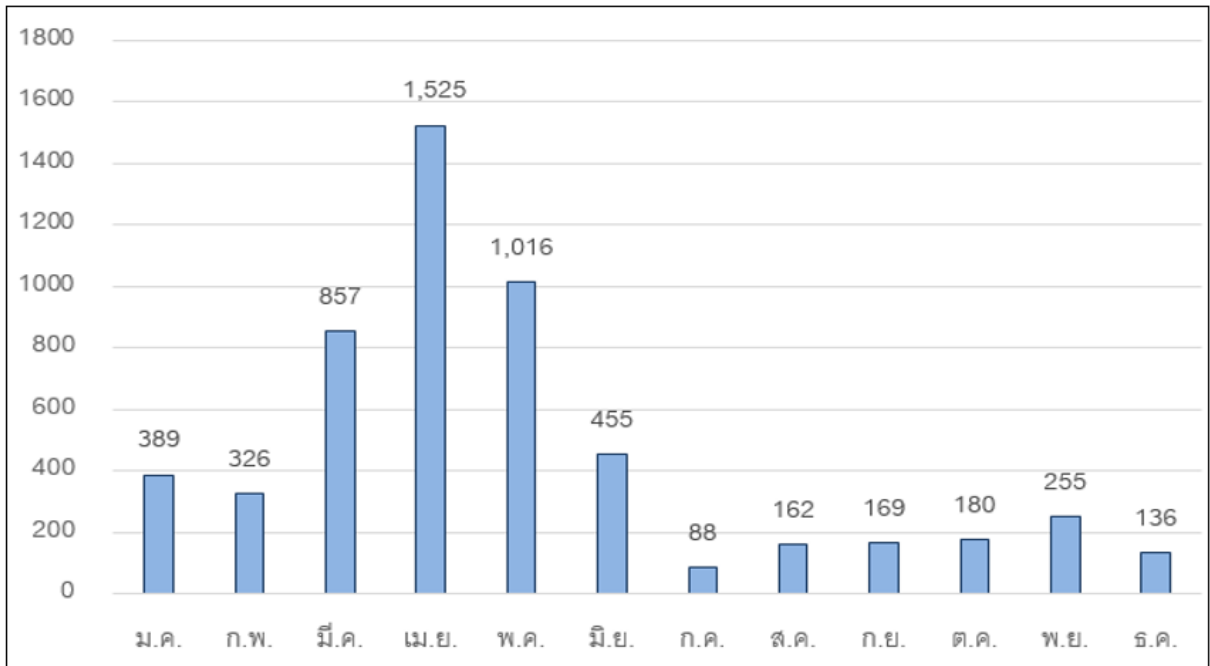
ปริมาณการใช้น้ำ (ลบ.ม.) สำนักหอสมุดเดือน ม.ค.-ธ.ค. 2561



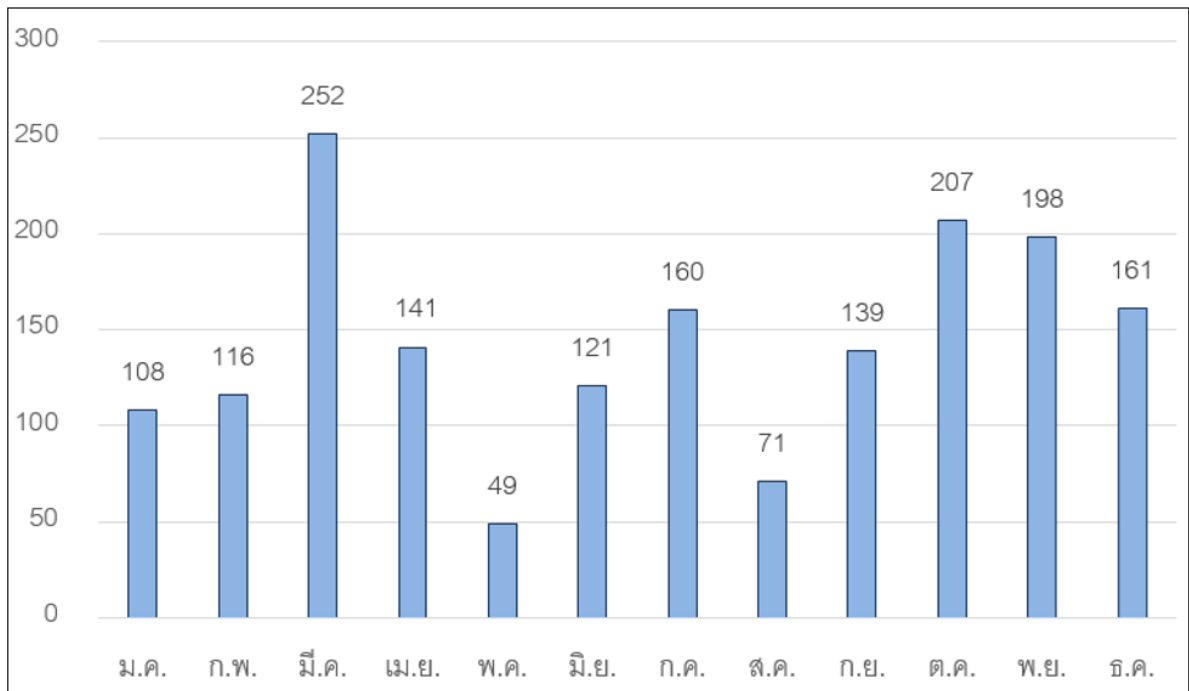
ปริมาณการใช้น้ำ (ลบ.ม.) สำนักหอสมุดเดือน ม.ค.-ธ.ค. 2562



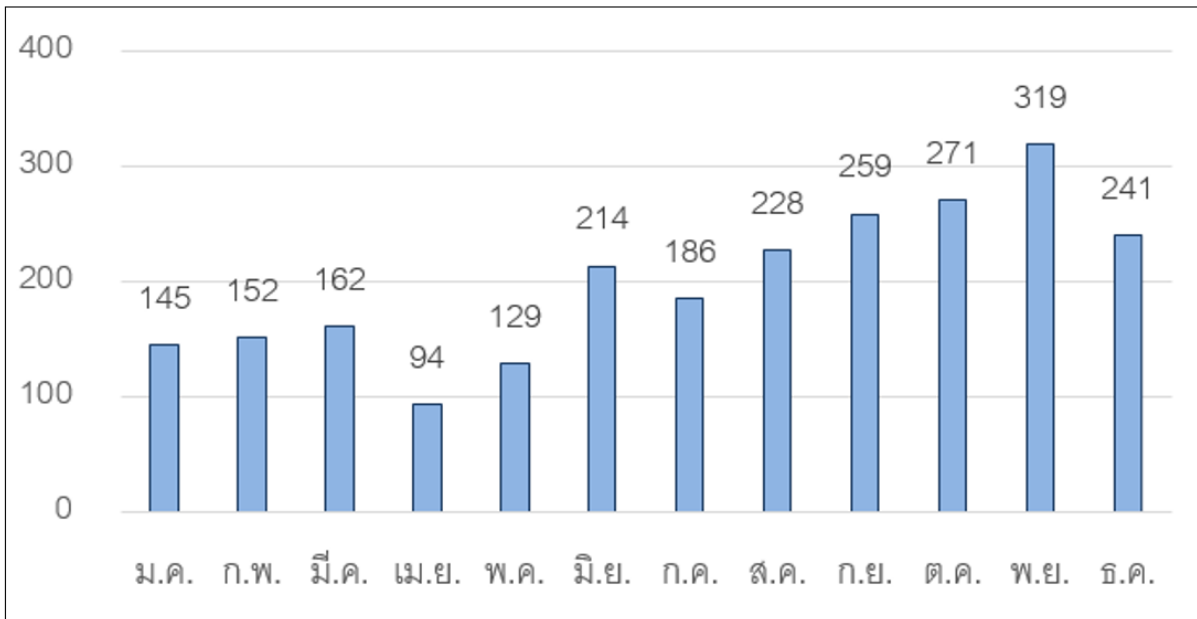
ปริมาณการใช้น้ำ (ลบ.ม.) สำนักหอสมุดเดือน ม.ค.-ธ.ค. 2563



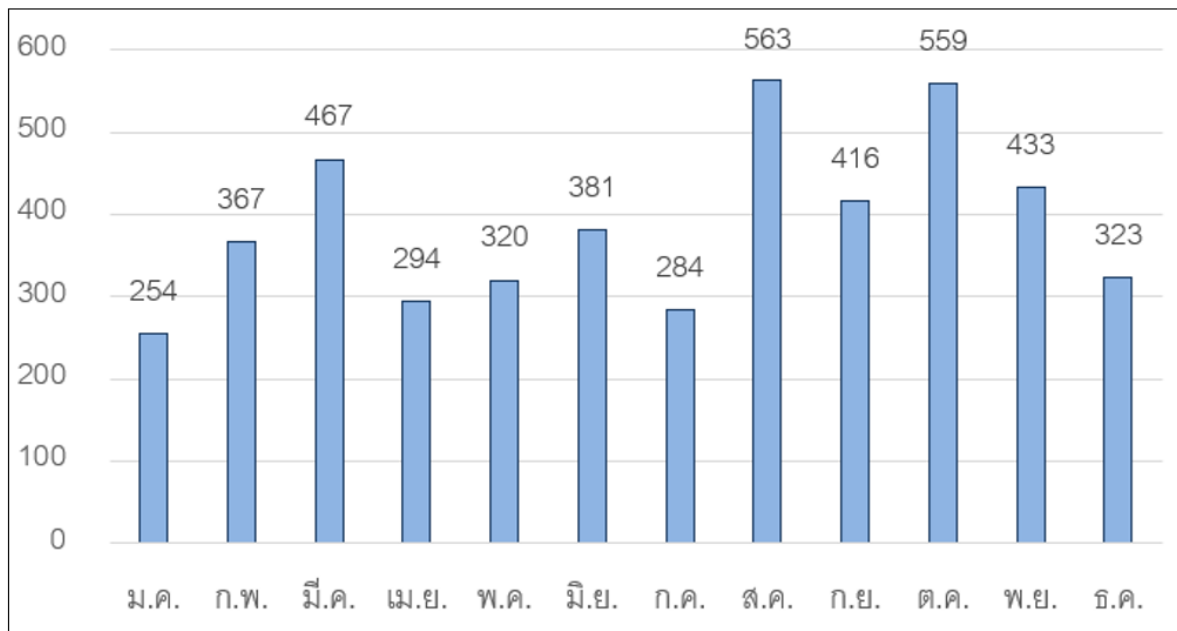
ปริมาณการใช้น้ำ (ลบ.ม.) สำนักหอสมุดเดือน ม.ค.-ธ.ค. 2564



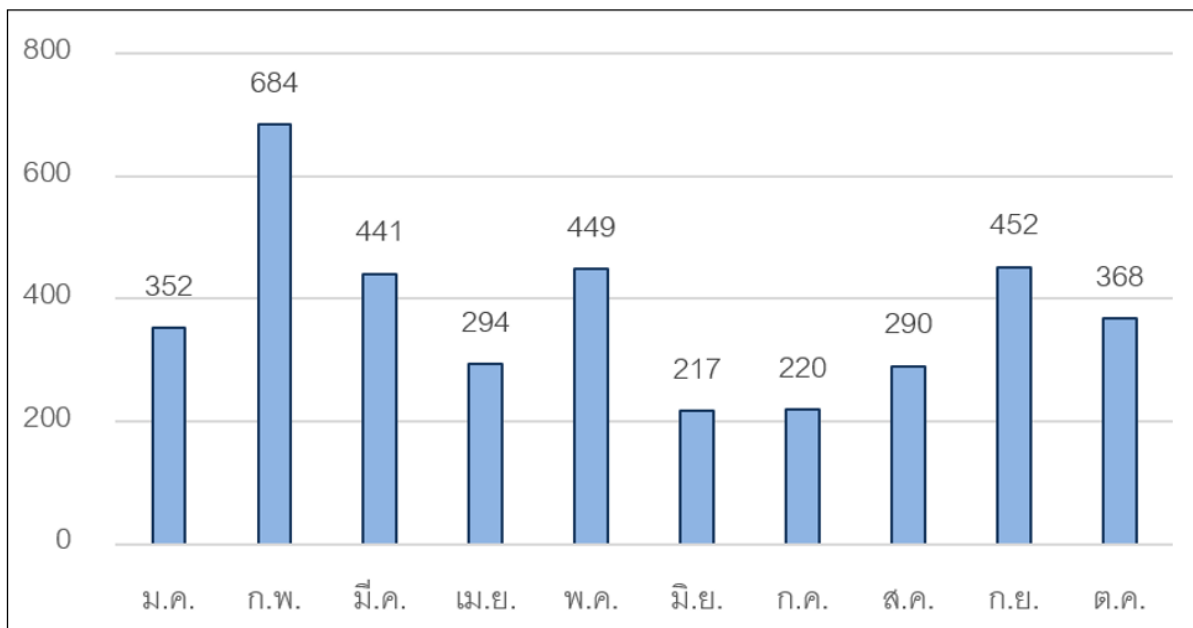
ปริมาณการใช้น้ำ (ลบ.ม.) สำนักหอสมุดเดือน ม.ค.-ธ.ค. 2565



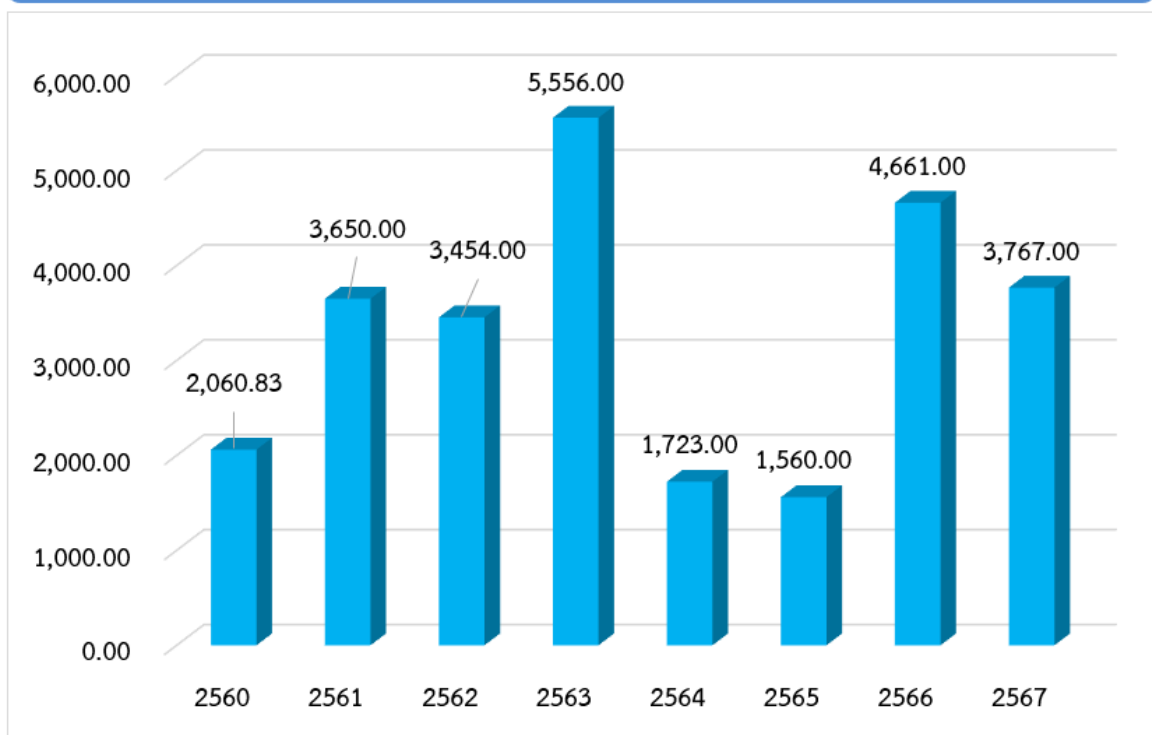
ปริมาณการใช้น้ำ (ลบ.ม.) สำนักหอสมุดเดือน ม.ค.-ธ.ค. 2566



ปริมาณการใช้น้ำ (ลบ.ม.) สำนักหอสมุดเดือน ม.ค.-ต.ค. 2567



เปรียบเทียบปริมาณการใช้น้ำ (ลบ.ม.) สำนักหอสมุด ปี 2560-2567



หมายเหตุปริมาณการใช้น้ำปี 2567 ตั้งแต่เดือน มกราคม-ตุลาคม 2567

การวิเคราะห์ผลการใช้น้ำปี พ.ศ. 2560-2562

ปี พ.ศ. 2560 ใช้น้ำ	=	2,060.83	ลบ.ม.	มิเตอร์น้ำเสีย (เดือน กันยายน-ธันวาคม 2560)
ปี พ.ศ. 2561 ใช้น้ำ	=	3,650.00	ลบ.ม.	ไม่สามารถเปรียบเทียบกับในปี พ.ศ. 2560
ปี พ.ศ. 2562 ใช้น้ำ	=	3,454.00	ลบ.ม.	ลดลงจากปี พ.ศ. 2561 เท่ากับ ร้อยละ 5.36
ปี พ.ศ. 2563 ใช้น้ำ	=	5,556.00	ลบ.ม.	เพิ่มขึ้นจากปี พ.ศ. 2562 เท่ากับ ร้อยละ 37.83 (พบว่ามิเตอร์เสียในช่วงเดือน มี.ค.- มิ.ย.63 ทำให้เลขการใช้น้ำมีจำนวนสูง)
ปี พ.ศ. 2564 ใช้น้ำ	=	1,723.00	ลบ.ม.	ลดลงจากปี พ.ศ. 2563 เท่ากับ ร้อยละ 5.36 (เป็นช่วงโควิดระบาด ห้องสมุดปิดบริการในบางช่วงเวลา)
ปี พ.ศ. 2565 ใช้น้ำ	=	1,560.00	ลบ.ม.	ลดลงจากปี พ.ศ. 2564 เท่ากับ ร้อยละ 9.46 (เป็นช่วงโควิดระบาด ห้องสมุดปิดบริการในบางช่วงเวลา)
ปี พ.ศ. 2566 ใช้น้ำ	=	4,661.00	ลบ.ม.	เพิ่มขึ้นจากปี พ.ศ. 2565 ซึ่งในปี 2566 การใช้น้ำสูงกว่า ในปี 2564-2565 เพราะสภาพการให้บริการของห้องสมุดกลับมาเป็นปกติ มีการเปิดให้บริการ เต็มรูปแบบ
ปี พ.ศ. 2567 ใช้น้ำ	=	3,767.00	ลบ.ม. (ม.ค.-ต.ค.67)	ลดลงจากปี พ.ศ. 2566 (3,905 ลบ.ม.) ในช่วงเวลาเดียวกัน เท่ากับ ร้อยละ 3.53

จากข้อมูลปริมาณการใช้น้ำเปรียบเทียบกับปี พ.ศ. 2560-2567 (ตุลาคม 2567) พบว่า ในปี พ.ศ. 2562 มีการใช้น้ำลดลงจากปี พ.ศ. 2561 จำนวนร้อยละ 5.3 ซึ่งเป็นไปตามเป้าหมายที่ตั้งไว้ว่าจะมีการลดการใช้น้ำลงจากปี พ.ศ. 2561 จำนวนร้อยละ 5 เห็นได้ว่าเมื่อมีการรณรงค์การใช้น้ำอย่างประหยัด ในทุกส่วนของหน่วยงานอย่างจริงจัง การใช้น้ำจึงมีปริมาณลดลง สำหรับในปี พ.ศ. 2560 นั้น มิเตอร์สำหรับวัดน้ำชำรุดตั้งแต่เดือนกันยายน-ธันวาคม พ.ศ. 2560 (รวม 4 เดือน) ทำให้ตัวเลขจำนวนการใช้น้ำไม่สามารถแสดงผลทั้งปี

ในปี พ.ศ. 2563 พบว่ามีมิเตอร์วัดน้ำเสียในช่วง 4 เดือน (มี.ค.-มิ.ย.63) จึงทำให้การตัวเลขการวัดจำนวนการใช้น้ำไม่เป็นไปตามจริง ในปี พ.ศ.2564-2565 เป็นช่วงที่มีโรคระบาดโควิด สำนักหอสมุดมีการปิดบริการในบางช่วงเวลาไม่สามารถเปิดให้บริการได้อย่างเต็มที่ และนักศึกษาส่วนใหญ่มีการเรียนการสอนทางออนไลน์ การใช้น้ำจึงมีปริมาณที่ลดลงอย่างชัดเจน มาในปี พ.ศ 2566 สถานการณ์การระบาดของโควิดเริ่มดีขึ้น สำนักหอสมุดเริ่มเปิดให้บริการตามปกติ มหาวิทยาลัยเริ่มมีการเรียนการสอนแบบ onsite การใช้น้ำของอาคารสำนักหอสมุดจึงมีจำนวนที่สูงกว่าในปี 2564-2565 แต่หากนำมาเปรียบเทียบกับในปี พ.ศ 2567 (ม.ค.-ต.ค) พบว่าการใช้น้ำในปี 2567 ช่วงเวลาเดียวกันกับในปี 2566 มีการใช้น้ำลดลงร้อยละ 3.53